

# FROST



... pro chladírny a mrazírny s teplotami až do  $-25\text{ }^{\circ}\text{C}$

## POUŽITÍ

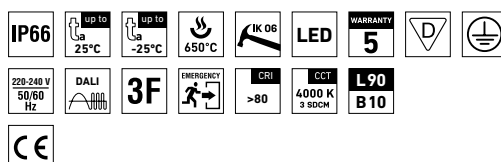
Teplota chlazených potravin se pohybuje v rozmezí 0-5 stupňů, zatímco v mrazicích zařízeních může klesnout až na  $-25$  stupňů Celsia. Vhodná svítidla pro takto náročné prostředí musí zvládat extrémně nízké teploty, odolávat kondenzaci a výparům, mít nízké nároky na údržbu a dlouhou životnost, aby se udržely nízké náklady.

Naše svítidla pro mrazírenské sklady a chlazené sklady jsou vyrobená z materiálu ABS, který je odolný proti povětrnostním vlivům, chemicky odolný (IP66 a IK 06).

## VÝHODY

- Krytí svítidla IP66
- Minimální teplota okolí  $t_a = -25\text{ }^{\circ}\text{C}$
- Životnost: 50 000 hodin / L90B10
- Difuzor: translucenční akrylát (AC) = vysoká chemická odolnost
- Základna: tmavě šedý ABS (ABS) = vysoká chemická odolnost
- Konstantní světelný tok při teplotě okolí  $-25\text{ }^{\circ}\text{C}$
- Standardní provedení CRI  $\rightarrow 80$ : 4000 K
- Na vyžádání CRI  $\rightarrow 80$ : 3000 K, 5000 K, 6500 K, CRI  $\rightarrow 90$ : 3000 K, 4000 K

- Možnost dodání ve stmívatelném či nouzovém provedení
- Průběžná montáž až 5 vodičů v základně
- Certifikace: CE

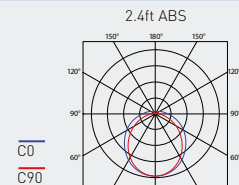
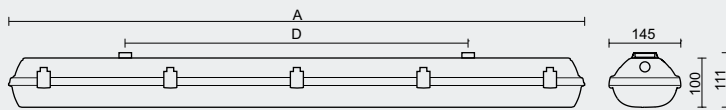


## FROST



## TECHNICKÝ POPIS

- Krytí svítidla: IP66
- Minimální teplota okolí:  $t_a = -25\text{ }^\circ\text{C}$ ,
- Maximální teplota okolí:  $t_a = 25\text{ }^\circ\text{C}$  (verze s nouzovým záložním zdrojem na 3 hodiny; M3h)
- Maximální účinnost svítidla: 150 lm/W
- Uvedené hodnoty spotřeby a světelného toku jsou v toleranci  $\pm 7,5\%$
- Standardní provedení CRI  $\rightarrow 80$ : 4000 K
- MacAdam = 3 SDCM
- Životnost: 50 000 hodin / L90B10
- Difuzor: translucenční akrylát (AC), UV stabilní, chemicky odolný
- Základna: tmavě šedý ABS (ABS), UV stabilní, chemicky odolný
- Reflektor: ocelový plech bílé barvy (RAL 9003)
- Klipy: polyamid + 15% skelné vlákno
- Těsnění: polyuretan (PUR), vypěněná drážka základny
- Kabelové vývody: šroubovací PG 13,5
- Distanční díl: polyamid + 10% skelné vlákno
- Svorkovnice: bezšroubová třípólová (v základním provedení)
- Instalace: součástí balení jsou nerez háčky a nerez spony
- Elektro vybavení: LED moduly, nestmívatelný napaječ



Kód	Typ	Min. teplota okolí [°C]	Světelný tok LED modulů [lm]	Světelný tok svítidla [lm]	Spotřeba svítidla [W]	Účinnost svítidla [lm/W]	Hmotnost netto [kg]	A [mm]	D [mm]
Do teploty okolí $t_a = 25\text{ }^\circ\text{C}$ - základna tmavě šedý ABS - difuzor translucenční akrylát									
103094	FROST 2.4ft 5200/840	-25	5150	4530	31	146	2,7	1172	700
103095	FROST 2.4ft 6400/840	-25	6260	5510	37	149	2,7	1172	700
103096	FROST 2.4ft 8800/840	-25	8710	7660	51	150	2,8	1172	700
103097	FROST 2.5ft 6500/840	-25	6380	5610	38	148	3,5	1452	940
103098	FROST 2.5ft 8000/840	-25	7750	6820	46	148	3,6	1452	940
103099	FROST 2.5ft 11000/840	-25	12050	10600	71	149	3,6	1452	940

Spotřeba vyhřívání baterie 10W

## FROST

Nestmívatelný napaječ - plastové klipy

Kód	Typ	3F	M3h	3F M3h
103094	FROST 2.4ft 5200/840	103100	103106	103112
103095	FROST 2.4ft 6400/840	103101	103107	103113
103096	FROST 2.4ft 8800/840	103102	103108	103114
103097	FROST 2.5ft 6500/840	103103	103109	103115
103098	FROST 2.5ft 8000/840	103104	103110	103116
103099	FROST 2.5ft 11000/840	103105	103111	103117

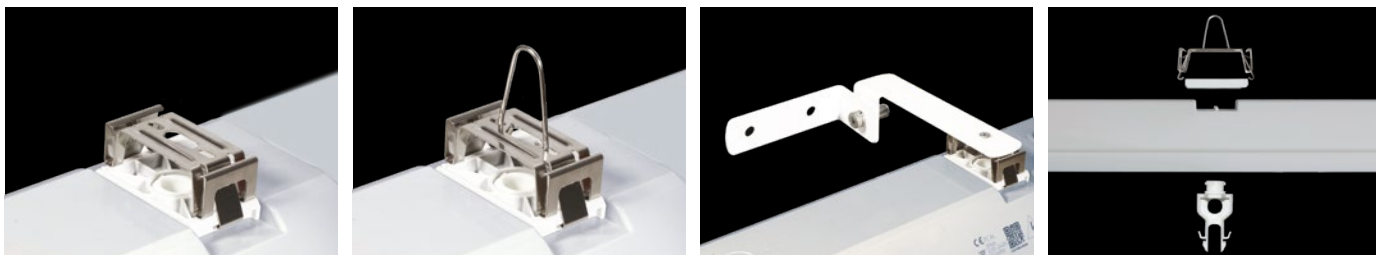
## LEGENDA

- 1F** 3-žilová propojovací kabeláž pro průběžnou montáž  
**3F** 5-žilová propojovací kabeláž pro průběžnou montáž  
**M1h** nouzový záložní zdroj s operačním časem 1 hodina (SA) pro trvalé i nouzové osvětlení  
**M3h** nouzový záložní zdroj s operačním časem 3 hodiny (SA) pro trvalé i nouzové osvětlení  
**3F Mxh** 5-žilová propojovací kabeláž pro průběžnou montáž (nouzová jednotka na L3)

- DALI** provedení s digitálně stmívatelným napaječem DALI  
**DALI 1F** 5-žilová propojovací kabeláž pro průběžnou montáž  
**DALI 3F** 7-žilová propojovací kabeláž pro průběžnou montáž  
**DALI 3F Mxh** 7-žilová propojovací kabeláž pro průběžnou montáž (nouzová jednotka na L3)

**ZPŮSOB UPEVNĚNÍ SVÍTIDLA**

- a) Pomocí vrtulů a nerez spon přímo na strop nebo stěnu
- b) Zavěšení pomocí háčků z nerezové oceli
- c) Upevnění pomocí bočních závěsů na stěnu

**DETAIL SVÍTIDLA**

FROST

